

革命性的汽车玻璃检测设备 — 降低检具成本，提供更多性能

在过去的十年中，汽车行业对玻璃的质量要求显著提高。玻璃型面检测从玻璃周边支撑检具配以10-20个内部探头发展到上百个探头。此外，一些汽车生产厂商明确透射光学和折射光学需要进行客观检测，而不再是主观评估。

对质量要求的不断提高促使检具设备越来越复杂和昂贵，单套检具最贵可超过10万美元。同时也导致需要占地面积大、检测耗时的设备对折射光学进行量化检测。

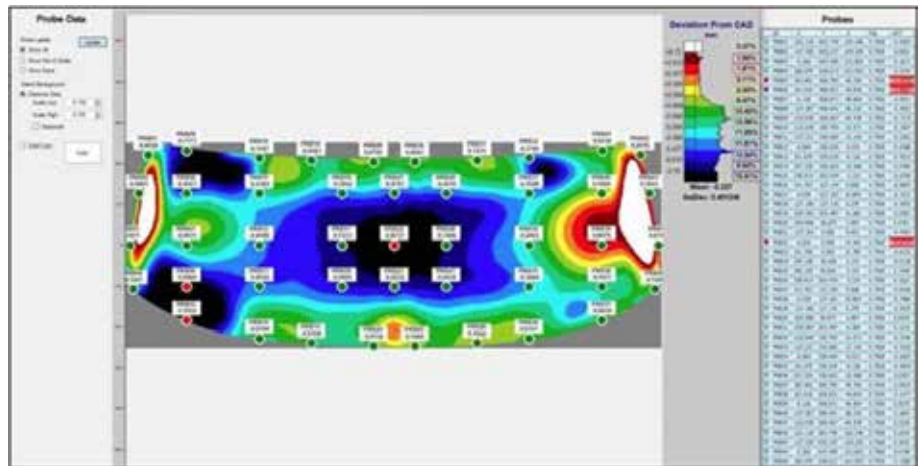
Glasstech在其AGI透射光畸变检测设备被汽车行业认可并接受后，将工作的重心转移到了开发检测复杂型面玻璃整个面的技术上，依据行业标准，检测结果足够精确并且具备重复性。此外，该技术可以在同一设备上量化检测折射光学质量。

AGI-G/R™这项新技术可以最快22秒的速度检测普通后挡和前挡。其可以与AGI-T™设备整合在一起，提供产品完整的质量报告，包括玻璃型面、透射和折射光畸变水平。

AGI-G/R要求一个包含玻璃检测基准和玻璃定位装置的玻璃支撑架，其成本仅为目前使用大量探头的检具的很小一部分。AGI-G/R可以水平或者按照安装角度检测玻璃。

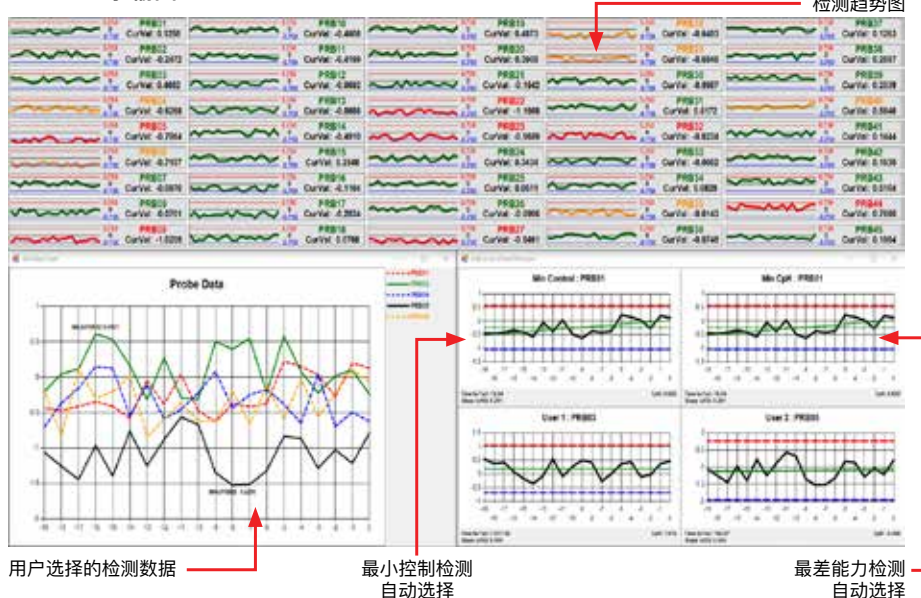
当使用型面检测功能时，AGI-G/R可以报告出传统接触式检具探头位置的基本检测数据，此外还可提供添加在数据上的整个玻璃表面吻合情况的地形图，提供更多型面的信息。这一额外的信息有助于了解雨刮表现、HUD或其它质量特性。

除了吻合度检测数据和地形图，强大的数据记录和数据统计分析，使操作者可以得到实时过程反馈。数据以图表形式提供，以帮助过程控制。增强的趋势分析能力有助于及时发现问题。避免影响成品率。



添加在数据上的整个玻璃表面吻合情况的地形图

AGI-G记录输出



用户选择的检测数据

最小控制检测
自动选择

最差能力检测
自动选择

当AGI-G/R使用折射光学模式时，可以测定玻璃表面不同的曲率，并以现有标准要求的方式报告出来。

此外，AGI-R还可以模拟并显示玻璃在任何栅格板下折射的结果。如下图所示，AGI-R技术准确描绘了一块复杂型面后挡的实际折射效果。

AGI-G/R设备的强大之处在于一套系统可以同时实时检测型面和进行折射光学分析。

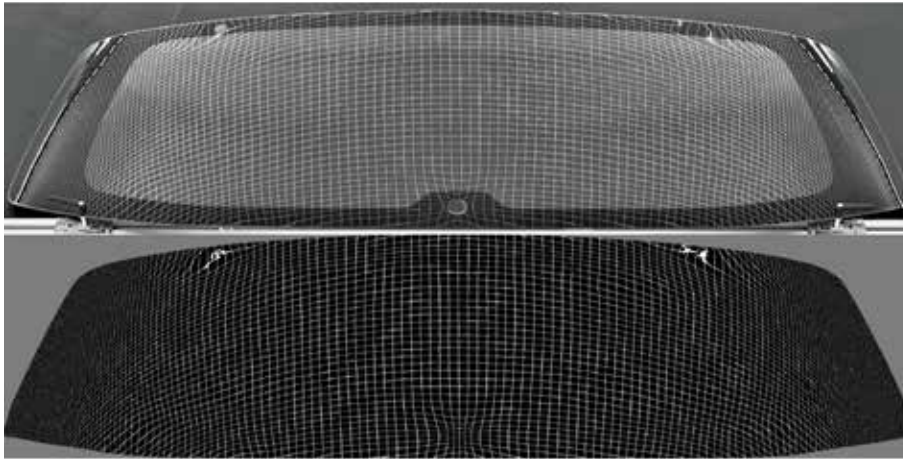
AGI-G/R是革命性的玻璃检测设备：

- 通过使用低成本的玻璃支撑替代了多探头检具，大大降低了检具成本，同时也消除了维护探头的成本
- 为改进设备运作提供更有意义的型面信息
- 可以预测在不做任何调整情况下，玻璃型面的变动趋势

• 同一台设备可兼具型面检测和折射光学检测的功能

• 可以整合在生产线上进行连线检测或者单独用于实验室环境

联系Glasstech，了解更多这项激动人心的技术。一台实样机已经安装在Glasstech的研发中心车间内，向您展示这一玻璃质量检测的创新。



比较模拟栅格板图像与实际栅格板图像的折射光学输出报告

SMART CONVECTION™智能对流平衡系统

随着玻璃在汽车车身上使用面积越来越大，汽车生产厂商越来越多地要求在前挡、侧挡和天窗玻璃上采用镀膜玻璃。为应对加热这些高性能镀膜的挑战，Glasstech已经成功开发出Smart Convection™智能对流平衡系统。

一般而言，夹层镀膜玻璃将Low-e膜层镀在一片单片玻璃上，通常是第2面。此外，夹层合片的2片玻璃有着不同的颜色和/或厚度。所有这些玻璃厚度、颜色和膜层的区别都要求加热每片玻璃的热传导具备更强的灵活性，特别是因为内片和外片玻璃是交替成型的。自2011年以来，智能对流就一直提供着这种加热灵活性。

智能对流将所需的对流热传导给行进在加热段内的每一片玻璃。尽管内片和外片的加热要求不同，该技术保证了玻璃温度均匀性和玻璃出炉温度的一致。智能对流设置通过存储在设备控制系统的产品菜单进行管理。

智能对流平衡系统包括以下组件：

- 专利的Smart Convection™智能对流平衡组件
- 专利的计算机控制手段，使对流热传导与玻璃交替顺序匹配
- 额外的压缩空气过滤和输送歧管

智能对流平衡可以作为升级改造内容增加到现有绝大多数Glasstech的电辐加热炉上，也可以作为购买新Glasstech设备的选项。

联系Glasstech，了解更多智能对流平衡技术。

汽车玻璃EPB-L/T™：炉外压制成型设备

了解到部分客户希望同一台设备可以兼顾生产低应力夹层、半钢化夹层和钢化单片玻璃产品，Glasstech为此开发了EPB-L/T设备。

Glasstech的EPB-L/T设备是革命性的、广泛通用的玻璃成型设备，用于生产汽车前挡、后挡和天窗玻璃。该设备满足了汽车原始设备制造商（OEM）对玻璃型面公差和优异光学性能的严格要求，同时也满足了玻璃生产商对更大产能、经济型模具、低能耗和生产灵活性的需求，设备具备生产低应力夹层、半钢化或钢化单片玻璃产品的能力。

作为一套被设计成具有可拓展性的设备，Glasstech的EPB-L/T能非常轻松地满足各种具体生产要求。该设备有标准上片面积1220mm x 1828mm（48” x 72”）和扩展上片面积1600mm x 2000mm（63” x 78”）两种配置。

设备产能取决于所选择的标准产能、中等产能和高产能配置，此外，还有加工镀膜玻璃的配置，可以满足日益增长的对高性能镀膜产品的加工需求。

生产能力

- 钢化单片后档、边窗或天窗
- 夹层半钢化后档、边窗或天窗
- 夹层前挡或低应力天窗
- 专用于夹层低应力、夹层半钢化或单片钢化的天窗生产装置
- Glasstech的EPB-L/T设备满足奥迪/大众、宝马、本田、丰田、日产、奔驰等汽车厂商对型面公差和光学质量的要求



联系Glasstech，了解更多这项激动人心的技术。

汽车玻璃EPB-XL™：炉外压制成型设备

为应对前挡尺寸越来越大，以及全景天窗使用越来越多的趋势，Glasstech拓展了其市场领先的EPB-L和EPB-L/T设备的加工能力。

夹层低应力和半钢化的最大可加工尺寸为1600mm（63”）高，2000mm（78”）宽；钢化产品的最大面积可达1.3平米。

联系Glasstech，了解更多这项激动人心的技术。



售后支持

您是否希望将您的Glasstech设备产能最大化，并使之长期保持良好状态呢？

Glasstech设备以其制造结实可靠和生产平稳高效而著称，然而，如果您想最大限度地使用设备，您需要对其进行维护，并及时更新升级。

Glasstech提供广泛的售后服务项目，可以满足并超越客户当前和未来的需求。服务项目包括：

- 升级更新
- 模具
- 部件更换
- 技术服务（合同服务）

升级更新：通过增加新的改进、计算机升级或新的加热段等方法，扩展现有设备的性能、灵活性和产能，使设备可以加工Low-E镀膜玻璃、满足汽车生产厂商更严格的公差要求、降低能耗以及替换即将或已经淘汰的部件。

模具：从复杂的侧窗、后挡到前挡和天窗玻璃，Glasstech的技术和经验可以满足您的需求。汽车玻璃用途特殊，要求所使用的复杂模具必须经过精密机加工，确保与设备匹配，同时满足最终玻璃产品型面和光学的严苛设计要求。Glasstech可以提供专家协助模具安装和初始生产支持。

部件更换：作为设备提供方，Glasstech当然也是最佳的备件提供方。当您需要为您的Glasstech设备购买部件时，Glasstech是您可以信赖的OE品质部件供应商。Glasstech的备件部门拥有专职和专业的人员，可以及时提供报价并处理您的订单。

技术服务（合同服务）：设计一个符合您需求和预算的服务合同包，可以满足您对培训、设备检查、技术支持和紧急服务的需要。如果常规的、有计划的服务可以有效减少设备停机时间，这样的服务就物有所值。如果Glasstech提供的技术支持可以使生产更快地恢复，则更加体现出服务的价值。如果设备检查和人员培训可以进一步提高效率，则为服务付出的成本的有意义的。

今天就联系Glasstech，讨论您对升级更新、模具、部件更换和技术服务的需求。

Glasstech, Inc.
Perrysburg, Ohio USA
Tel: +1-419-661-9500
Fax: +1-419-661-9616

Glasstech, Inc.
New York, New York USA
Tel: +1-212-489-8040
Fax: +1-212-307-5781

glasstech®
WHERE INNOVATION CONTINUES
www.glasstech.com

Glasstech, Inc.
Shanghai, China
Tel: +86-21-5836-7560
Fax: +86-21-5836-8968

Glasstech, Inc.
Mumbai, India
Tel/Fax: +91-98339-22876